

## Remplissage de vos cartouches [HP 364](#) et [HP 364XL](#) (ou 920 et 920XL)

**Vérification préalable** : seules les cartouches en état de fonctionnement peuvent être remplies. C'est pourquoi, avant de procéder au remplissage de votre cartouche, il est nécessaire de tester celle-ci afin de vérifier son bon fonctionnement.

Pour ce faire, munissez-vous d'un morceau de papier absorbant et pressez-y doucement le dessous de votre cartouche. Observez le résultat.



**Cas n°1 : la cartouche laisse une trace bien nette.**

Félicitations, votre cartouche est encore « humide » et peut être remplie dans des conditions optimales.



**Cas n°2 : la cartouche laisse quelques traces irrégulières**

Votre cartouche n'a pas été utilisée depuis quelques temps et sa sortie d'encre commence à se boucher. Vous pouvez tenter de la remplir mais le résultat ne sera peut-être pas optimal.



**Cas n°3 : la cartouche ne laisse aucune trace**

Votre cartouche est totalement sèche. Inutile d'essayer de la remplir car l'encre ne pourra pas correctement s'écouler.

### Remarques utiles

- Il est impératif de recharger votre cartouche **avant qu'elle ne soit complètement vide**.
- N'installez jamais une cartouche qui fuit dans votre imprimante.
- Conservez votre kit et ses accessoires hors de portée des enfants.
- Ne touchez pas la puce de votre cartouche avec les doigts (sinon la nettoyer avec de l'alcool à 70°).
- Les cartouches ont une durée de vie limitée et ne peuvent être remplies indéfiniment. **Prenez soin de toujours remplir votre cartouche avant qu'elle ne soit vide** pour prolonger son fonctionnement.



**Accessoires** : tous les kits Tinkco sont fournis avec les mêmes accessoires. Par conséquent, certains de ces accessoires vous seront inutiles car destinés à être utilisés avec d'autres modèles de cartouches.

Nous n'utiliseront ici que les accessoires suivants (identifiés sur la photo par des numéros) :

- n°1 : ronds adhésifs,
- n°2 : aiguille de remplissage,
- n°3 : clé de remplissage,
- n°4 : foret,
- n°8 : papier absorbant (si besoin),
- n°9 : gants de protection.

**Attention, le remplissage de votre cartouche est différent suivant que votre cartouche est une n°364 normale ou une n°364XL de grande contenance**

## Remplissage de votre cartouche n°364 normale

### **Etape n°1**

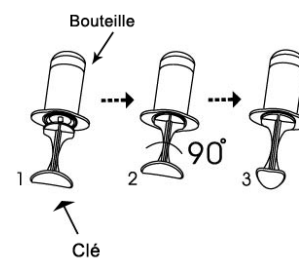
Protégez votre plan de travail avec du papier absorbant.

### **Etape n°2**

Enlevez le bouchon de la bonbonne que vous souhaitez utiliser et placez-y une aiguille de remplissage. Positionnez ensuite la clé de remplissage comme indiqué ci-contre.

### **Etape n°3**

Procédez au remplissage de votre cartouche en suivant attentivement les recommandations qui suivent :



1. Insérez la clé dans la bouteille
2. Tournez la clé de 90° vers la gauche
3. Appuyez pour remplir la cartouche

1. Assurez-vous que la couleur de l'encre contenue dans la bonbonne corresponde bien à la couleur de votre cartouche,
2. Retournez votre cartouche afin de visualiser la sortie d'encre (tampon de forme ronde),
3. **Remplissez votre cartouche au goutte à goutte sur le tampon très lentement.** Vos cartouches ne peuvent contenir qu'à peine 4ml d'encre, n'essayez pas d'en mettre plus. Cessez de remplir dès que le tampon n'absorbe plus l'encre,
4. A l'aide d'un essuie-tout, nettoyez le trop plein d'encre et laissez reposer votre cartouche une vingtaine de minutes,
5. Positionnez ensuite votre cartouche bien droite (tampon vers le bas), au dessus d'un essuie-tout. Elle risque de fuir un peu. Dès que l'écoulement cesse, vous pouvez la replacer dans votre imprimante,
6. Votre imprimante va vous indiquer que votre cartouche est vide, ignorez ce message et cliquez simplement sur « OK » pour pouvoir imprimer.



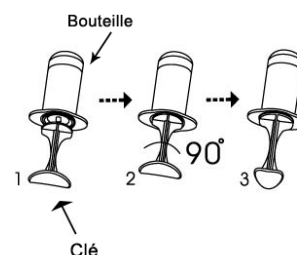
## Remplissage de votre cartouche n°364XL de grande contenance

### Etape n°1

Protégez votre plan de travail avec du papier absorbant.

### Etape n°2

Enlevez le bouchon de la bonbonne que vous souhaitez utiliser et placez-y une aiguille de remplissage. Positionnez ensuite la clé de remplissage comme indiqué ci-contre.



1. Insérez la clé dans la bouteille
2. Tournez la clé de 90° vers la gauche
3. Appuyez pour remplir la cartouche

### Etape n°3

Procédez au remplissage de votre cartouche en suivant attentivement les recommandations qui suivent :

1. Assurez-vous que la couleur de l'encre contenue dans la bonbonne corresponde bien à la couleur de votre cartouche,
2. Retirez partiellement l'autocollant où figure le numéro 364XL situé sur le dessus de votre cartouche. Un trou bouché par une bille va vous apparaître,
3. A l'aide du foret, percer le trou. Il vous est dès lors possible de remplir facilement votre cartouche à l'aide de la seringue adaptée,
4. **Remplissez votre cartouche par le trou très lentement.** Vos cartouches peuvent contenir environ 10ml d'encre, n'essayez pas d'en mettre plus. Cessez de remplir dès débordement,
5. A l'aide d'un essuie-tout, nettoyez le trop plein d'encre et remplacez l'autocollant (ou utilisez un rond adhésif fourni) pour assurer l'étanchéité du trou et laissez reposer votre cartouche une vingtaine de minutes,



6. Positionnez ensuite votre cartouche bien droite (tampon vers le bas), au dessus d'un essuie-tout. Elle risque de fuir un peu. Dès que l'écoulement cesse, vous pouvez la replacer dans votre imprimante,
7. Votre imprimante va vous indiquer que votre cartouche est vide, ignorez ce message et cliquez simplement sur « OK » pour pouvoir imprimer.

## **Félicitations, vous venez de remplir votre cartouche !**

Pour toute question, n'hésitez pas à consulter notre FAQ, rubrique SAV disponible sur notre site Internet.