

Guide de remplissage de votre cartouche couleur Canon CL38 / CL41 / CL51 / CL511 / CL513 / CL546



Vérification préalable : seules les cartouches en état de fonctionnement peuvent être remplies. C'est pourquoi, avant de procéder au remplissage de votre cartouche, il est nécessaire de tester celle-ci afin de vérifier son bon fonctionnement.

Pour ce faire, munissez-vous d'un morceau de papier absorbant et pressez-y doucement la tête d'impression de votre cartouche. Observez le résultat.



Cas n°1 : la cartouche laisse une trace longue et nette.

Félicitations, votre cartouche est encore « humide » et peut être remplie dans des conditions optimales.



Cas n°2 : la cartouche laisse quelques traces irrégulières

Votre cartouche n'a pas été utilisée depuis quelques temps et commence à se boucher. Frottez délicatement votre tête d'impression avec du papier absorbant légèrement humide puis séchez-la en la tamponnant avec du papier absorbant jusqu'à arriver au cas n°1. Si cela ne suffit pas, trempez votre tête d'impression dans une coupelle d'eau tiède pendant 15 minutes et recommencez l'opération.



Cas n°3 : la cartouche ne laisse aucune trace

Votre cartouche est totalement bouchée et risque de ne pas pouvoir être remplie. Laissez tremper votre tête d'impression dans une coupelle d'eau tiède pendant 15 minutes puis séchez-la en la tamponnant délicatement avec du papier absorbant jusqu'à arriver au cas n°1. Si cela ne fonctionne pas, il vous faudra malheureusement changer de cartouche.



Cas n°4 : la cartouche laisse une trace longue et nette mais n'imprimait pas avant l'opération de remplissage.

L'encre peut sortir mais l'impression ne se fait pas : il s'agit ici d'un problème de circuit. Vous ne pourrez malheureusement utiliser votre kit de recharge qu'avec une nouvelle cartouche.

Remarques utiles

- Il est impératif de recharger votre cartouche **avant qu'elle ne soit complètement vide**.
- N'installez jamais une cartouche qui fuit dans votre imprimante.
- Conservez votre kit et ses accessoires hors de portée des enfants.
- Ne touchez pas les circuits électriques et la tête d'impression de votre cartouche avec les doigts.
- Les cartouches ont une durée de vie limitée et ne peuvent être remplies indéfiniment. **Prenez soin de toujours remplir votre cartouche avant qu'elle ne soit vide** pour prolonger son fonctionnement.



Accessoires : tous les kits Tinkco sont fournis avec les mêmes accessoires. Par conséquent, certains de ces accessoires vous seront inutiles car destinés à être utilisés avec d'autres modèles de cartouches.

Nous n'utiliseront ici que les accessoires suivants (identifiés sur la photo par des numéros) :

- n°2 : aiguille de remplissage,
- n°3 : clé de remplissage,
- n°4 : vrille,
- n°8 : papier absorbant (si besoin),
- n°9 : gants de protection.

Remplissage de votre cartouche

Etape n°1

Protégez votre plan de travail avec du papier absorbant.

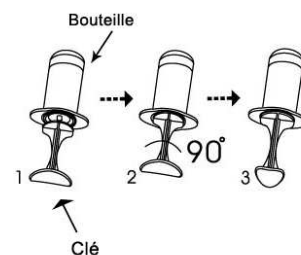
Etape n°2

Décolliez l'étiquette située sur le dessus de votre cartouche pour faire apparaître les trous de remplissage (cercles enfoncés). Agrandissez ces trous à l'aide de la vrille fournie dans votre kit.



Etape n°3

Enlevez le bouchon de la bonbonne que vous souhaitez utiliser et placez-y une aiguille de remplissage. Positionnez ensuite la clé de remplissage comme indiqué ci-contre.

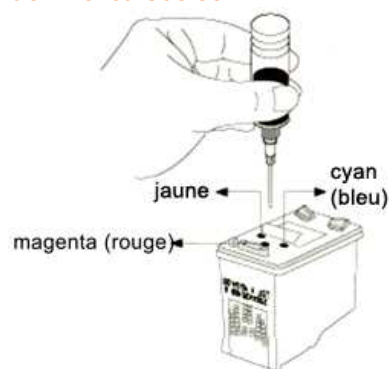


1. Insérez la clé dans la bouteille
2. Tournez la clé de 90° vers la gauche
3. Appuyez pour remplir la cartouche

Etape n°4

Procédez au remplissage de votre cartouche en suivant attentivement les recommandations qui suivent :

1. Votre cartouche peut recevoir environ 10ml d'encre. Les bonbonnes étant graduées par tranches de 5ml, n'essayez donc surtout pas de mettre plus d'encre que votre cartouche ne peut en contenir.
2. Attention : chaque trou correspond à une couleur précise (cyan, jaune, magenta). **N'hésitez pas à plonger un cure-dent dans chaque trou pour bien identifier sa couleur** (mettre du jaune dans le compartiment cyan rendrait, par exemple, votre cartouche inutilisable).
3. Enfoncez l'aiguille dans le trou en diagonale. Vous devriez sentir une résistance (ceci est normal, c'est juste l'aiguille qui pénètre dans la mousse du réservoir). **Remplissez très lentement**. En effet, votre cartouche contient une éponge qui va absorber l'encre. Si vous remplissez trop vite votre cartouche, l'encre n'aura pas le temps d'imprégner l'éponge et votre cartouche risque de fuir (dans ce cas attendez que l'excès d'encre soit ressorti puis nettoyez votre tête d'impression en la tamponnant à l'aide d'un papier absorbant). **Reproduisez l'opération pour chaque couleur**.
4. Laissez reposer votre cartouche quelques minutes puis replacez-la dans votre imprimante en vous assurant au préalable qu'elle ne fuit pas.
5. Lancez une impression. Votre cartouche sera alors reconnue comme vide par votre imprimante (ceci peut arriver après quelques impressions si votre cartouche n'était pas complètement vide avant son rechargement). Dès lors, **maintenez enfoncé 5 secondes le bouton « RESET »** situé sur le dessus de votre imprimante (rond avec un cercle en son centre). Votre imprimante va se mettre à travailler et votre impression se lancera au bout de quelques secondes.



Félicitations, vous venez de remplir votre cartouche !

Pour toute question, n'hésitez pas à consulter notre FAQ, rubrique SAV disponible sur notre site Internet.